

Galeria Tkacka *na Jatkach* we Wrocławiu

Ewa Maria Poradowska - Werszler

DUCH ŚWIĘTY
ŚWIATŁOŚCIĄ
SUMIENIĄ

Pamięci papieża
Świętego Jana Pawła II

w 12 rocznicę odejścia do domu Ojca

2017

kwiecień - maj

PATRONAT HONOROWY
J.E. METROPOLITA WROCŁAWSKI - KS. ABP. JÓZEF KUPNY



...Jestem wdzięczny wszystkim artystom za włączenie się w dzieło, które w niezwykle sposób przechowuje i udostępnia nauczanie Papieża Polaka. Cieszę się również, że inicjatywa ta będzie kontynuowana także w tym roku i z radością obejmuję ją swoim honorowym patronatem.

Temat tegorocznej wystawy „ DUCH ŚWIĘTY ŚWIATŁOŚCIĄ SUMIEN” – w moim odczuciu – nawiązuje do słynnej modlitwy wypowiedzianej na pl. Zwycięstwa w Warszawie w 1979 roku i prośby o „odnowienie oblicza ziemi”. Słowa te w dzisiejszym kontekście nabierają nowego znaczenia i sensu. Trzeba je przypominać i do nich wracać. Wciąż bowiem potrzebujemy jako naród Ducha, który będzie przemieniał nasze serca i naszą wspólnotę. Tym bardziej, że drugi człon towarzyszącego Wam hasła mówi o „światłości sumień”. Papież wiele razy tłumaczył, że Polska woła o ludzi sumienia, to znaczy takich, którzy w każdej sytuacji swojego sumienia słuchają i nie zagłuszają w sobie jego głosu. Trudno dziś zaprzeczyć aktualności także tego wezwania.

Dlatego dziękuję za pomysł kolejnej wystawy. Dostrzegam w nim powiew Ducha Świętego i życzę Jego natchnienia przy tworzeniu poszczególnych prac oraz w przygotowaniu ekspozycji.

Proszę przyjąć zapewnienie o pamięci w modlitwie.

ks. Józef Kupny
Arcybiskup Metropolita Wrocławski





Popiersie św. Jana Pawła II, jest fragmentem pomnika upamiętniającego wizytę Papieża w Kaliszu w 1997 r. Posąg został wzniesiony w 1999 r. według projektu prof. Jana Kucza. (fot. EPW)

Trzy miesiące przed swoim odejściem do Pana Jan Paweł II wskazał proroczo cztery wyzwania, przed jakimi stoi ludzkość i które musi koniecznie podjąć, żeby przetrwać. Są to: wyzwanie życia, jako że zagrożona jest egzystencja osoby ludzkiej na skutek głoszonego i praktykowanego humanizmu bez Boga; również wyzwanie chleba, bo ciągle setki milionów ludzi głoduje i cierpi z powodu niesprawiedliwej ekonomii; wyzwanie pokoju, aby wreszcie skończyć z bezsensowną spiralą zbrojeń, lokalnymi wojnami, które niczego nie załatwiają, i obłądnym terroryzmem; wreszcie wyzwanie wolności opartej na prawdzie i sprawiedliwości.

Przez całe życie Jan Paweł II próbował otworzyć światu oczy na palące wyzwania i na krótko przed swoją śmiercią przypomniał o nich w sposób nader zwięzły w testamencie. Kościół jest i pozostanie Kościołem misyjnym. Kościół jest i pozostanie znakiem, któremu „sprzeciwiać się będą”. Kościół jest kolebką proroków, a oni w każdych czasach korygowali jego myślenie i działanie. Kościół i świat reformują się nieustannie właśnie dzięki nim. Prorocy są głosem Boga. Wśród proroków XX wieku gigantem był i jest prorok z dalekiego kraju: Karol Wojtyła z Wadowic – papież Jan Paweł II*.

* Ks. Zygmunt Podlejski, Prorok z dalekiego kraju, Kraków, 2012, s. 199, 200

PAPIEŻ ŚW. JAN PAWEŁ II

• 1920.05.18. Wadowice. + 2005.04.02. Watykan.

MODLITWA KAROLA WOJTYŁY O DARY DUCHA ŚWIĘTEGO

Podczas pierwszej pielgrzymki do Polski (Warszawa, 1979)
Jan Paweł II powiedział do młodych: *Przyjmijcie ode mnie tę modlitwę,
której nauczył mnie mój ojciec, i pozostawcie jej wierni**.

Duchu Święty, proszę Cię
O dar Mądrości do lepszego poznawania Ciebie
i Twoich doskonałości Bożych,
O dar Rozumu do lepszego zrozumienia ducha
tajemnic wiary świętej,
O dar Umiejętności, abym w życiu kierował się
zasadami tejże wiary,
O dar Rady, abym we wszystkim u Ciebie szukał rady
i u Ciebie zawsze ją znajdował,
O dar Męstwa, aby żadna bojaźń ani względy
ziemskie nie mogły mnie od Ciebie oderwać,
O dar Pobożności, abym zawsze służył
Twojemu Majestatowi z synowską miłością,
O dar Bojaźni Bożej, abym lękał się grzechu,
który Ciebie o Boże obraża.
Amen

* *Modlitewnik za wstawiennictwem Świętego Jana Pawła II,*
Dom Wydawniczy RAFAEL, Kraków, 2014, s.11.

BARBARA BIELECKA-WOŹNICZKO



NIEUCHWYTNE, 2017
wym.: 110 x 80 cm, tech. batik, jedwab

MAŁGORZATA BUCZEK-ŚLEDZIŃSKA



NIECH DUCH ŚWIĘTY ZSTĄPI NA OBLICZE ZIEM NASZEJ, 2017
wym.: 100 x 70 cm, tech. własna

ARKADIUSZ BOREK



ŚWIATŁO SUMIENIA, 2010
wym.: 60 x 40 cm, fotografia

DOMINIKA BOREK



TCHNIENIE, 2012
wym.: 50 x 40 cm, tech. akwatinta

DAGMARA CHOTNICKA-ŚWIAT



TCHNIENIE, 2017 (fragment)
wym.: 95 x 78 cm, tech. gobelin, ażur

BARTOSZ BURGIELSKI



RADOŚĆ I SMUTEK, 2017
wym.: 40 x 33 cm, x 2 (dyptyk), tech. gobelin na kanwie

MARIA TERESA CHOJNACKA

ROZWAŻANIA

Każdy dzień zaczyna się i kończy
Znakiem krzyża:
W imię Ojca i Syna i Ducha Świętego.

Miłosierdzie Boże otacza nas
Matka niebieskiego Pana
Wskazuje jak postępować
Duch Święty wspomaga, pociesza.

Święty Jan Paweł II nauczał
Był papieżem modlitwy
Dzięki Ci Boże, że dane mi było
Życ w czasach Wielkiego Polaka

8 listopada 2016, Warszawa

MARIA TERESA CHOJNACKA



CZARNA MADONNA, Z CYKLU OBLICZE MATKI, 2016
wym.: 30 x 24 cm, tech. haft, korale, len

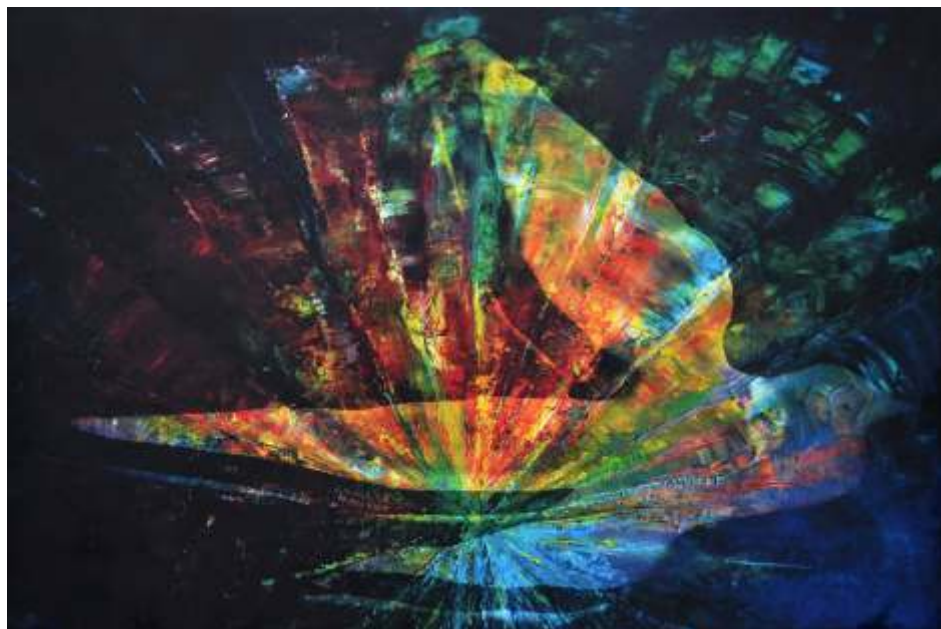
ANNA FORYCKA-PUTIATYCKA

POŁÓW RYB, JEST ŁOWIENIEM DUSZ LUDZKICH,
ICH NISZCZENIE TO UNICESTWIENIE CZŁOWIEKA.

A to jest rzecz niesłychana,
Francja zmaterializowana,
Ten kraj miłości do sztuki
I takiej cennej nauki...
 Kraj piękny, tak estetyczny,
 Mógłby być jakże prześliczny,
 Gdyby ludzie go cenili
 I pracy przodków nie niszczyli.
Ryby łowione ludzkim trudem,
Niszczą zaś z takim brudem,
A przecież to pożywienie!
Człowieku gdzie twe sumienie!
 Ulice tu pełne biedy,
 A człowiek nie ma potrzeby,
 Zahamowania rozpusty,
 Bo jest aż taki dziś pusty...
Kraju wspaniale stworzony,
Porzuć dziś swe mamony,
Dojść do sumienia ludzkiego
I wspomóż człowieka drugiego.
 Nie tylko w swej zewnętrzności,
 Lecz w całej osobowości,
 Przemień swych obywateli,
 By po ludzku myśleć chcieli...
Przeciwnie kataklizm spadnie,
Na kraj tak wielkiej dziczyny,
Poleje się krew niewinna,
Otworzą się dawne blizny.
 I zginie marnie świat śmiechu,
 Uczący smutnych swobody,
 Utopiony w złotym kielichu,
 Niepoświęconej dziś wody.

10 luty 1994, Savigny sur Orge

ANNA FORYCKA-PUTIATYCKA



*NIECH ZSTĄPI DUCH TWÓJ
I ODNOWI ÓBLICZE ZIEMI, TEJ ZIEMI, 2016*
wym.: 40 x 60 cm, (dyptyk) tech. własna, płótno

KRYSTYNA DYRDA-KORTYKA



TAJEMNICA ŚWIATŁA, 2017
wym.: 122 x 50 cm, tech. filc na jedwabiu

LIDIA GŁAZIK



WIEŻA, 2016
wym.: 85 x 23 x 23 cm, tech. rzeźba ceramiczna

AGNIESZKA GODSZLING



UKŁAD ŚWIATŁA SUMIENIA, 2017
wym.: 90 x 60 cm, tech. własna, aplikacja, klejenie

BARBARA GÓRNIAK



OBECNOŚĆ II, 2009
wym.: 70 x 50 cm, tech. malarstwo i fotografia wydruk na płótnie

KRYSTYNA HENDRYKOWSKA



DAR ŚWIATŁOŚCI, 2017
wym. 92 x 59 cm, tech. len, papier, klejenie

DANUTA JAWORSKA-THOMAS



NARODZINY BOGA, 2017
wym.: 42 x 32 cm, tech. instalacja

Ks. MIROŚLAW DRZEWIECKI

WIATR

Czemu się lękasz głowo zmęczona
dlaczego się cofasz serce zranione
te ręce są czyje bezwiednie drżące

Przecież wciąż idę tą samą drogą
drzewa kłaniają się w pas jak dawniej
i ptaki zlatują do rąk tak samo

Tylko wiatr niepokojem w piersi gra
tylko miłość tęskni i sercem łka

Coś jest tak samo w człowieku
i coś niezmiennie w nim się odmienia
i tak do końca w parze z pamięcią
do progu wiecznego sumienia

O Wietrze najczystszej prostoty
spłyn z nieba na fali dzielności
daj pewną łaskę uczczenia
niezmiennej życia zmienności

2017, Wrocław

KRYSTYNA JATKIEWICZ



OJCIEC ŚWIĘTY JAN PAWEŁ II W WARSZAWIE, 2015
wym.: 100 x 70 cm, tech. akryl na płótnie

BEATA KOTECKA



TCHNIENIE, 2017
wym.: 75 x 25 x 20 cm, tech. rzeźba, żywica epoksydowa

ANNA KUŹMITOWICZ



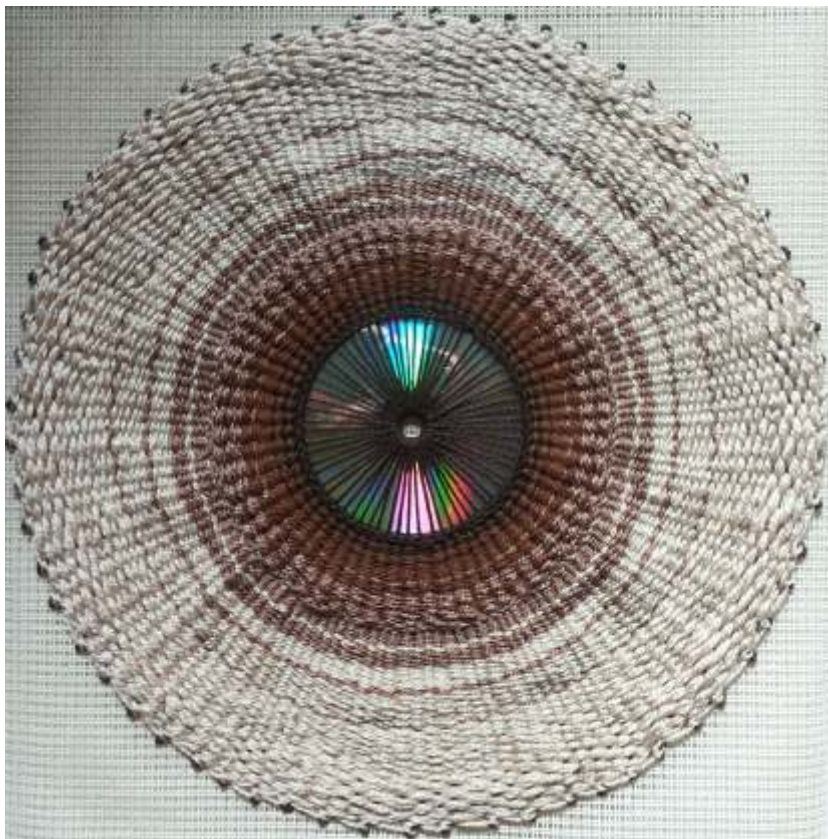
ŚWIATŁO 2,
wym.: 62 x 80 cm, tech. dziewiarska

JADWIGA LEŚKIEWICZ-ZGIEB



PIELGRZYM II, 2016
wym.: 47 x 143 cm, tech. gobelin

ANNA JESINOWICZ - NGUYEN



SCALA DEI, 2017
wym.: średnica 44 cm, tech. własna

JOANNA MIKULSKA-MOSSAKOWSKA

Gdy spotkasz go
nakarm
przy sercu ogrzej
drżącego
przed mrokiem
w którym skrył się dzień
zaczekaj na słońce
uwolnij
by w skrzydłach
znów
zaśniła mu
biel

* * *

Poprosiła
napisz
o tej światłości
napisz dla nich
kochali się
a chcą się rozstać
napisz im
przypomnij
może
to ich dziecko
będzie miało
jak dawniej

2017, Łądek Zdrój

ANNA MICHALAK-BARTOSZ



WYPEŁNIENIE, 2017
wym.: 42 x 29 cm, tech. własna

EWA MARIA PORADOWSKA-WERSZLER

DUCH TCHNIE, KĘDY CHCE

Przestrzenią i czasem
nieograniczony,
przenika
szczyty obłoków
niespostrzeżony

Słyszy wołanie
każdej
stęsknionej duszy,
przynosi jej spokój
sumienie poruszy

Dary rozdaje
z miłością niepojętą
broni wartości,
nakręca rozum
wskazówką świętą

Niespodziewanie,
gdy kres życia
następuje,
Duch Święty
natychmiast
łąduje.

Uwalnia duszę
z ciała cierpiącego,
i wznosi ją
na wyżyny
szczęścia wiecznego.

2017, Wrocław

EWA MARIA PORADOWSKA-WERSZLER



DUCH TECHNIKI, KĘDY CHCE, 2017
wym.: 100 x 70 cm, tech. folowanie na mokro

ELŻBIETA NAWROCKA-STANIECKA



BLASKI I CIENIE, 2017
wym.: 60 x 60 cm, tech. własna

HONORATA RĘBISZ-WERSZLER



MOJE SUMIENIE, 2017
wym.: 100 x 70 cm, tech. filc klejony

MODLITWA

Duchu Święty- przybądź,
napełń mnie światłością,
zwalcz ciemność, depresję,
poranienie duszy.
Pozwól przez spotkania,
rozmowy z bliźnimi,
patrzeć bez pogardy
na szarą codzienność.
Zamień zniechęcenie,
ból niezrozumienia,
w spokój i cierpliwość,
tchnij wrażliwość w serce.
By przez trudy życia
widzieć najważniejsze,
w dobroci, w odwadze
znaleźć miłość Boga.

TERESA SZUSZKIEWICZ-SPRYSZAK



ŚWIATŁOŚĆ, 2017
wym.: 90 x 40 cm, tech. makrame

JANUSZ TRZEBIATOWSKI

DYWAGACJE

kim jest Bóg
gdy nie ma mnie
czym jest dobro
gdy nie ma zła

Obraz i podobieństwo
odbicie Boga
we mnie
i wszechświecie

czy jestem
wszechświatem?

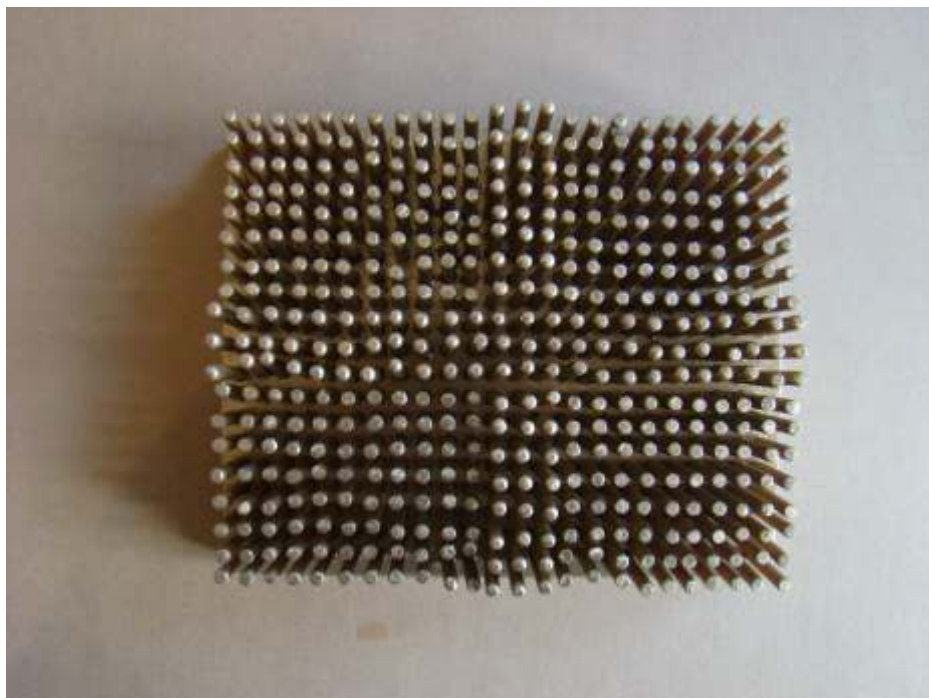
2017, Kraków

JANUSZ TRZEBIATOWSKI



ON, 2016
wym.: 70 x 50 cm, tech. pastel

BOGUSŁAW UKLEJA



KRZYŻ, 2017

wym.: 20 x 27 cm, tech. drewno, metal

JOLANTA WDOWCZYK



PRO MEMORIA, 2017
wym.: 70 x 50 cm, tech. druk cyfrowy

RAFAŁ WERSZLER

ZANIM NASTĄPI

Myśli się w plan układają
Czy mądrość nimi kieruje?
Czy rzeczywistością się staną?
Czy sumienie tu coś ingeruje?

Jakże trudno ujarzmić w realizacji
Coś, co tylko jest w pomysłu kreacji
Od idei do czynu droga daleka
Wiele pułapek na nią czeka
Mimo to pomysł zaiskrzony
Bywa potem w realny czyn zamieniony

Zanim się jednak za głosem duchowego mentora postąpi
Warto się zastanowić jaki skutek naszego czynu nastąpi
Bo nie każdy głos duszy powinien być do życia wdrożony

...

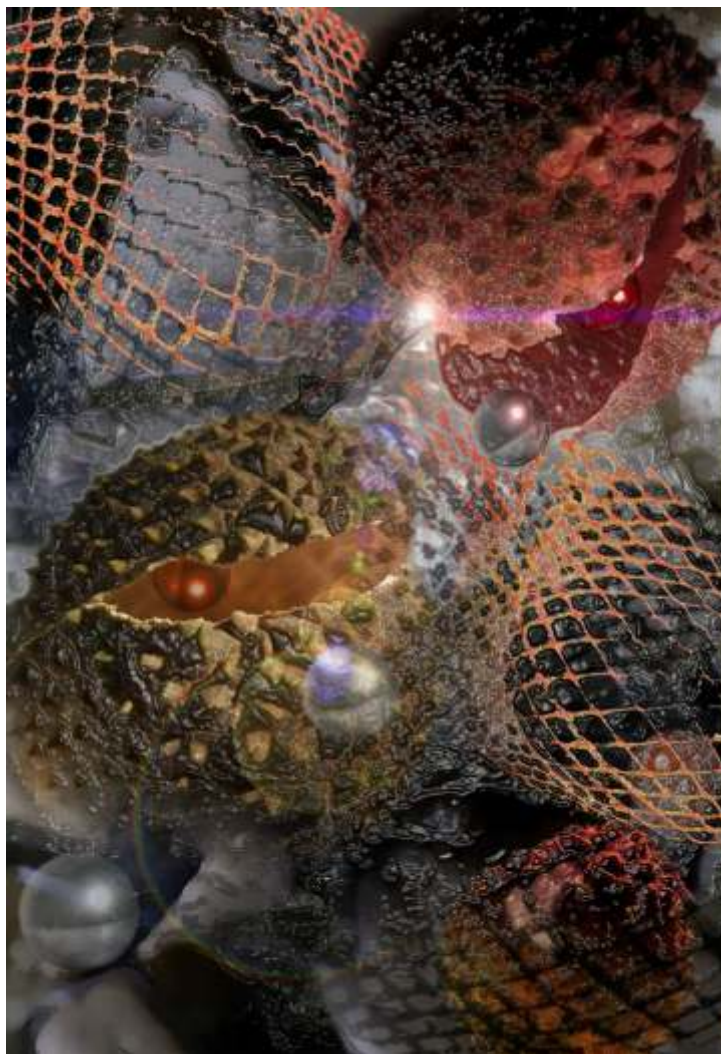
terroryzm
co w duszy powstaje ku chwale Boga
a jakże mylny
i dla innych trwoga
samozagładą
nicością się staje

a taki czyn
i tak niczym dla świata pozostaje.

Zanim nastąpi...

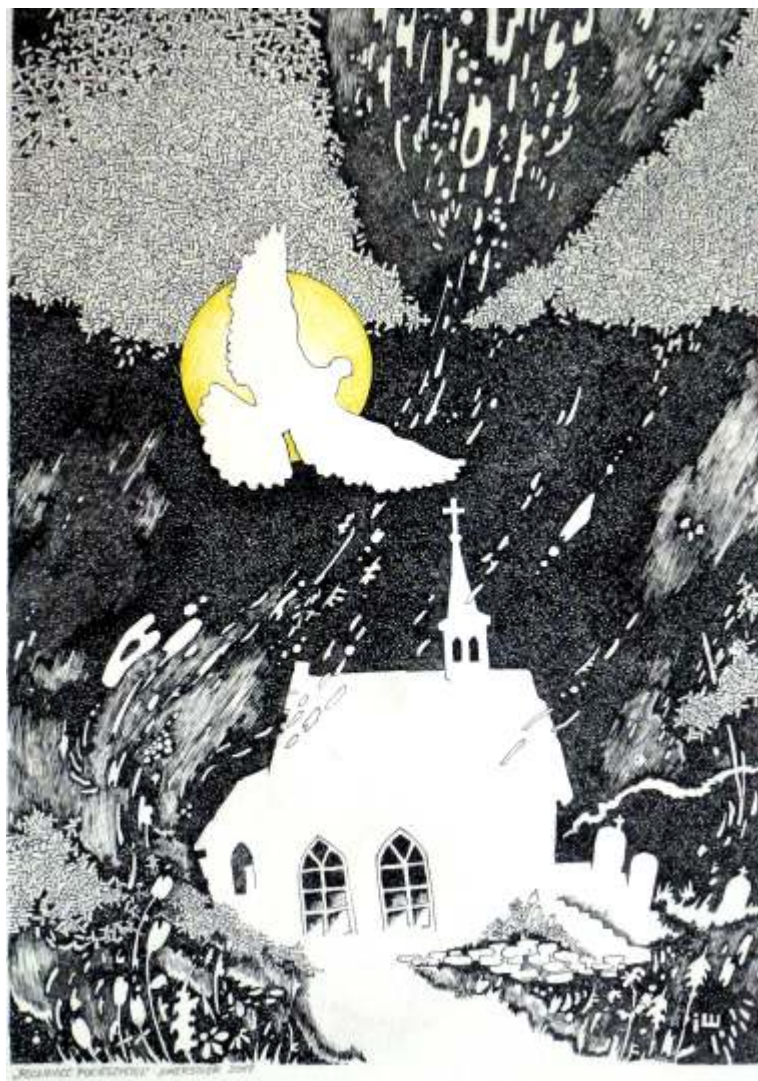
2017 luty, Wrocław

RAFAŁ WERSZLER



ŚWIATŁOŚĆ, Z CYKLU: PERŁA W SIECI, 2012
wym.: 100 x 70 cm, tech. grafika cyfrowa

JERZY WERSZLER



POSŁANIEC - POCIESZYCIEL, 2017
wym.: 45 x 35 cm, tech. rysunek, tusz

SYLWIA LIS-PERSONA



MÓWI DO MNIE, 2017

wym.: 96 x 76 cm, tech. batik na papierze

ROBERT WIECZOREK



PRZYJDŹ I ODNÓW, 2016
wym.: 90 x 75 cm, tech. własna

AUTORZY

dzieł plastycznych i utworów poetyckich

	str.
1. Bielecka-Woźniczko Barbara, Warszawa	6
2. Borek Arkadiusz, Kraków	8
3. Borek Dominika, Kraków	9
4. Buczek-Śledzińska Małgorzata, Kraków	7
5. Burgielski Bartosz, Kowary	11
6. Chojnacka Maria Teresa, Warszawa	12, 13
7. Chotnicka-Świat Dagmara, Wrocław	10
8. Drzewiecki Mirosław, ks. ,Wrocław	22
9. Dyrda-Kortyka Krystyna, Kielczów	16
10. Forycka-Putiatycka Anna. Warszawa	14, 15
11. Głazik Lidia, Ostrów Wlkp.	17
12. Godszling Agnieszka, Działoszyn	18
13. Górniak Barbara, Wrocław	19
14. Hendrychowska Krystyna, Ząbkowice Śląskie	20
15. Jatkiewicz Krystyna, Podkowa Leśna	23
16. Jaworska Danuta, Warszawa	21
17. Jesinowicz-Nguyen Anna, Wrocław	27
18. Kotecka Beata, Kalisz	24
19. Kuźmitowicz Anna, Łódź	25
20. Leśkiewicz-Zgieb Jadwiga, Kielczów	26
21. Lis-Persona Sylwia, Lublin	43
22. Michalak-Bartosz Anna, Kalisz	29
23. Mossakowska Joanna, Łądek Zdrój	28
24. Nawrocka-Staniecka Elżbieta, Łódź	32
25. Poradowska-Werszler Ewa, Wrocław	3, 30, 31, 46
26. Rębisz-Werszler Honorata, Wrocław	33
27. Szuszkiewicz-Spryszak Teresa, Janowice	34, 35
28. Trzebiatowski Janusz, Kraków	36, 37
29. Ukleja Bogusław, Wrocław	38
30. Wdowczyk Jolanta, Kalisz	39
31. Werszler Jerzy, Wrocław	42
32. Werszler Rafał, Wrocław	40, 41
33. Wieczorek Robert, Wrocław	44

Ewa M. Poradowska - Werszler

POSŁOWIE

Corocznie od 2006 roku w Galerii Tkackiej na Jatkach we Wrocławiu artyści, czciciele Świętego Jana Pawła II swoimi dziełami oddają hołd Świętemu Rodakowi, w rocznicę Jego odejścia do domu Ojca. Wydarzenie zorganizowane w 2017 roku, składa się z utworów wizualnych i poetyckich, których impulsem było przesłanie papieża Polaka „Duch święty- Światłością sumień”, pochodzące z 5.encykliki Jana Pawła II „Dominum et vivificantem” o Duchu Świętym w życiu Kościoła i świata, ogłoszonej 18 maja 1986 roku.

Święty Jan Paweł II zostawił współczesnemu człowiekowi nadzwyczaj klarownie sprecyzowane argumenty: „Trud ludzkiego serca, trud sumienia, pośród którego dokonuje się owa 'metanoia', nawrócenie, jest zarazem odzwierciedleniem tego procesu,



w którym wyrzut przemienia się w zbawczą miłość, która umie cierpieć. Utajonym szafarzem tej zbawczej siły jest Duch Święty: On, którego Kościół nazywa 'Światłością sumień', przenika i zarazem wypełnia 'głębnię serc'



ludzkich. Przez takie nawrócenie w Duchu Świętym człowiek otwiera się w stronę przebaczenia, w stronę odpuszczenia grzechów. W całej tej wspaniałej dynamice nawrócenia – odpuszczenia, potwierdza się prawdziwość tego, co św. Augustyn pisze o tajemnicy człowieka, dając komentarz do słów Psalmu 'Abysus abyssum invocat' ('Głębnia przyzywa głębię'). W stosunku do tej właśnie 'przepastnej głębi' człowieka, sumienia ludzkiego, wypełnia się posłannictwo Syna i Ducha Świętego. Duch Święty 'przychodzi' za sprawą Chrystusowego 'odejścia' w tajemnicy paschalnej; przychodzi w każdym konkretnym fakcie nawrócenia – odpuszczenia, w mocy ofiary krzyżowej; w niej bowiem 'krew Chrystusa oczyszcza sumienia z martwych uczynków', abyśmy 'służyć mogli Bogu żywemu'".

Ekspozycja interpretacji artystycznych jest fascynująca, wzruszająca i odkrywająca „głębnię” sumień twórców. Celem wydarzenia jest nie tylko finalna wypowiedź artystyczna, ale proces powstawania dzieła, podczas którego artyści kontemlowali myśli i słowa papieża. Podsumowując drogę wspólnych przygotowań do otwarcia 12. wystawy ku czci św. Jana Pawła II, cytuję słowa papieża, wypowiedziane 18 maja 1986 roku, które mam nadzieję „przemówią” do uczestników obecnych na wernisażu:

Przed Nim padam na kolana[...] błagając, aby On, jako Duch Ojca i Syna, obdarzył nas wszystkich błogosławieństwem i łaską, które pragnę przekazać w imię Trójcy Przenajświętszej, synom i córkom Kościoła i całej rodzinie ludzkiej.

Jan Paweł II, papież




www.gt.strefa.pl
nr 245/2017

Prof. Ewa Maria Poradowska - Werszler

PL 50-111 Wrocław, ul. Stare Jatki 19/23

tel./fax +48 / 71 3443878

e-mail: ewapw@op.pl

Opracowanie merytoryczne	Prof. Ewa Maria Poradowska-Werszler www.ewapw.strefa.pl
Opracowanie graficzne	dr Rafał Werszler www.werszler.strefa.pl
Recytacja wierszy	Jadwiga Skupnik
Fotografie prac	autorskie str. 9. Łukasz Lewkowicz
Ekspozycja	Galeria Tkacka na Jatkach 50-111 Wrocław, ul. Stare Jatki 19-23
czas trwania wystawy wernisaż	1 kwietnia - 18 maja 2017 r. 1 kwietnia 2017 r., godz. 17.00
Wydawca i współwydawca	Fundacja na Rzecz Rozwoju Wrocławskiej Tkaniny Artystycznej 51-604 Wrocław, ul. Cieszkowskiego 10 a Galeria Tkacka na Jatkach 50-111 Wrocław, ul. Stare Jatki 19-23
Druk	Drukarnia GRAFIKON, Wrocław Tel. +48 / 71 345 90 74
Patronat medialny	 Hadzić Rodzina

ISBN 978-83-61598-27-5